



AltaTURNKEY

011HO11718

PEAK ALTATURNKEY-ET

WICKHAM X RANSOM X ROBUST

HO840M003129128746 | Дата на ражд. 3/27/2015

Kappa-Casein AB | Beta-Casein A1A2

Халлотипове HH1F HH2F HH3F HH4F HH5F HCDF HH6F

Genetic Codes TC TD TL TP TR TV TY

aAa 543 | DMS 345,135 | EFI 10.8 %

Оценка USA-202004

CDCB & HA-USA Genetic Evaluations 04/2020

ЕКСТЕРИОР На основата на 282 Дъщери в 76 Стада (95% Rel)

РТАТ						
РТАТ						+0.89
Виме						+0.42
Крака и коп.						+0.13
		-2	-1	0	1	2
Височина тяло						+0.43 Високо
Здравина тяло						+0.03 Здраво
Дълб. тяло						+0.82 Дълбоко
Млечни форми						+1.67 Изразени
Ъгъл крупа						+1.89 Наклон.
Ширина крупа						+0.16 Широка
Задни кр. отстр.						+0.28 Саблев.
Задни кр. отзад						-0.06 X - образни
Ъгъл копито						-0.34 Малък
Инд. кр. и коп.						+0.33 Висок
Закр. виме отпр						-0.14 Слабо
Вис. виме отзад						+1.75 Високо
Шир. виме отз.						+1.61 Широко
Бразда виме						+0.26 Силно изр.
Дълб. виме						-1.40 Дълкобо
Предни цицки						+1.26 Близко
Задни цицки						+1.40 Близко
Дължина цицки						-1.28 Къси

TPI

2680

NM\$

634



ПРОДУКТИВНОСТ

Мляко	+709 Lbs	98% Дост.
Протеин	+35 Lbs	+0.05%
Мазнини	+85 Lbs	+0.20%
Печалба сирене	+\$658	

На основата на 1243 Дъщери в 219 Стада (52% US Дъщери)

Млеконадой - US дъщери	+28404 Lbs	52%
Масленост - US дъщери	+1193 Lbs	4.2%
Протеин - US дъщери	+912 Lbs	3.2%

ЗДРАВЕ

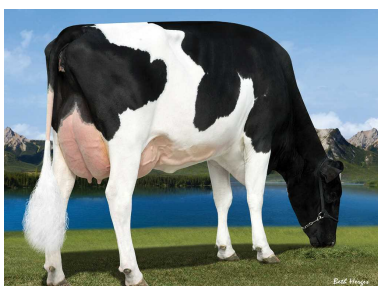
Прод. живот	+3.8	Заплодяемост дъщ.	+0.3
Жизнеспособност	+0.3	Заплодяемост крави	0.9
Соматични клетки	+2.89	Заплодяемост юници	1.1
Мастити	0.1%	Метрити	1.8%
Кетози	1.1%	Завъртане на сирищника	0.5%
Задържана плацента		Млечна треска	0.1%

РОДОСЛОВИЕ

Баща	SILVERRIDGE V WICKHAM
Майка	BRYHILL RANSOM MARQUISSE-ET
БМ	DE-SU RANSOM-ET
ММ	SULLY ROBUST 720-ET
БММ	ROYLANE SOCRA ROBUST-ET
МММ	SULLY PLANET MANITOBA-ET

ЛЕКОТА НА ОТЕЛВАНЕ

Лекота отелв. бик	5.8%	98% Дост.	4738 Набл.
Лекота отелв. дъщ.	5.2%	91% Дост.	272 Набл. 602дъщ.
Мъртвород. бик	5.9%	95% Дост.	4799 Набл.
Мъртвород. дъщ.	5.3%	88% Дост.	252 Набл. 622дъщ.



Dam: Bryhill Ransom Marquise-ET



MGD: Sully Robust 720-ET